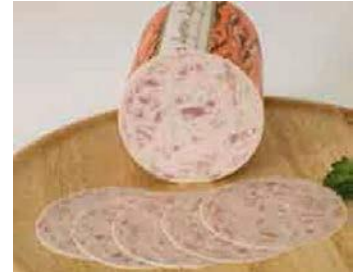


Produktpass

Art.-Nr.: 6575

Lyoner

Magere Frischwurst mit feinkörniger Schinkeneinlage



Zutaten: Zutaten: 82%Schweinefleisch, Wasser, Speisesalz, Stabilisator: Di-, Triphosphate E450, E451, Zucker, Gewürze, Antioxidationsmittel: Ascorbinsäure E300, Speisewürze, Aroma, Gewürzextrakte, Konservierungsstoff: Natriumnitrit E250, LAKTOSEFREI-GLUTENFREI-OHNE ZUGESETZTEN GESCHMACKSVERSTÄRKER

Lagerbedingungen: Empfohlene Lagertemperatur bei max. : 4.0°C Haltbarkeit i.Tagen: 30 Restlaufzeit i.Tagen: 28
 Empfohlene Transporttemperatur bei max.: 4.0°C

Sensorische Beschreibung: Ausehen/Farbe: typisch frisch Geruch: typisch arteigen
 Konsistenz: typisch arteigen

Innenverpackung: xxxxxx Material: Kunststoff	Verschl.Mat.: Stange Ausz.Eti: ja Thermoetikette	Umverpackung: xxxxxx Material: Kunststoff
Brutto/VE 2.850 kg	Tara/VE 0.050 kg	Netto/VE 2.800kg

Transportbedingungen: Transport in geeigneten sauberen, intakten Fahrzeugen, Kisten und Paletten

Transporteinheit: E2-Kisten je nach bedarf

Die verwendeten Zutaten entsprechen den aktuellen Richtlinien und Gesetzgebung der Europäischen Union

Mikrobiologische Grenzwerte: KbE/g	aerobe Gesamtkeimzahl	Enterobacteriaceae	Escherichia coli	Staphylokokken	Milchsäure Bakterien	Hefen	Salmonellen	Listeria monocytog	Sulfit red. Clostridien
	<5x10 ⁴	<1x10 ²	<1x10 ¹	<1x10 ¹	<5x10 ⁴	<1x10 ⁴	Abwesend	1x10 ²	1x10 ²
GVO Bestätigung	Das Produkt enthält kein Material aus gentechnischveränderten Organismen, gemäß EG1829/2003 Das Produkt enthält kein Material aus gentechnischveränderten Organismen, gemäß EG1830/2003								

Allergene: Glutenhaltiges Getreide sowie daraus hergestellte Erzeugnisse: keine
 Krebstiere und Krebstiererzeugnisse: keine
 Eier und Eiererzeugnisse: keine
 Fisch und Fischerzeugnisse: keine Erdnüsse und Erdnusserzeugnisse: keine
 Soja und Sojaerzeugnisse: keine
 Milch & Milcherzeugnisse & Lactose: keine
 Schalenfrüchte & Schalenfr. Produkte: keine
 Sellerie & Sellerieerzeugnisse: keine
 Senf und Senferzeugnisse: keine
 Sesamen und Sesamenerzeugnisse: keine
 Schwefeldioxid, Sulfite >10% mg/kg als SO²: keine
 Lupine sowie daraus hergestellte Produkte: keine
 Weichtiere und Weichtiererzeugnisse: keine

Eine Behandlung mit ionisierten Strahlen ist NICHT erfolgt!